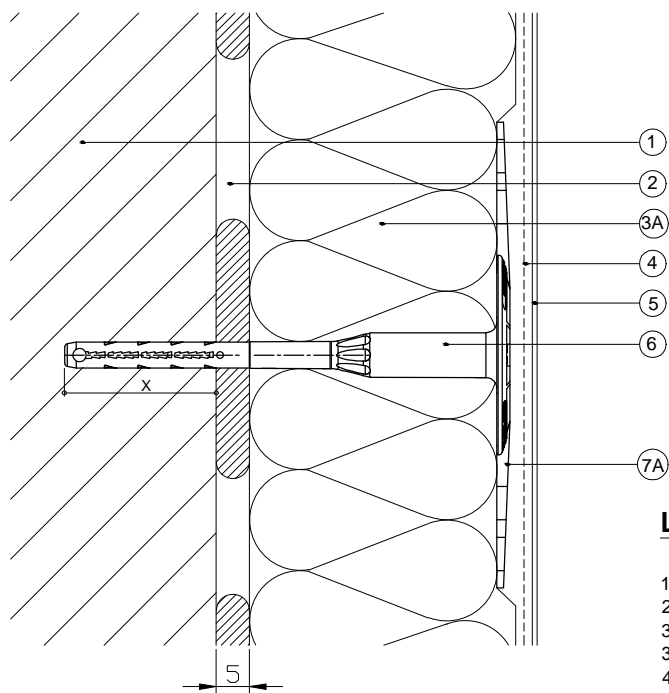


2.3) Tiplovi sistema

a) Baumit SchlagDübel SD 8 s Baumit Dübelteller 140

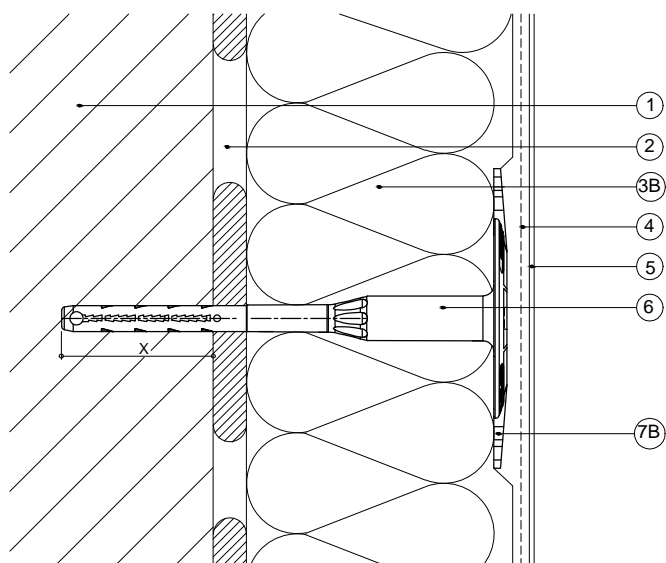


X dubina ankeriranja ovisno o upotrebljenoj vrsti tiple i vrsti zida

Legenda:

- 1 Zid
- 2 Baumit ProContact
- 3A Baumit LamellenPlatte 040
- 3B Baumit FassadendämmPlatte Mineral plus
- 4 Baumit ProContact sa
Baumit StarTex
- 5 Baumit SilikatTop sa
Baumit UniPrimer
- 6 Baumit SchlagDübel SD 8
- 7A Baumit Dübelteller 140 (obavezno)
- 7B Baumit Dübelteller 90 (obavezno)

b) Baumit SchlagDübel SD 8 s Baumit Dübelteller 90



© Baumit

Specifičnosti objekta , uslovi rada , kao i pravilna , a time i uspešna primena naših sistema su van našeg uticaja . Stoga je neophodna kontrola konkretne primenljivosti prikazanih detalja . Direktna pravna garancija ne može proizilaziti iz predloženih detalja . Granični elementi su samo šematski naznačeni .