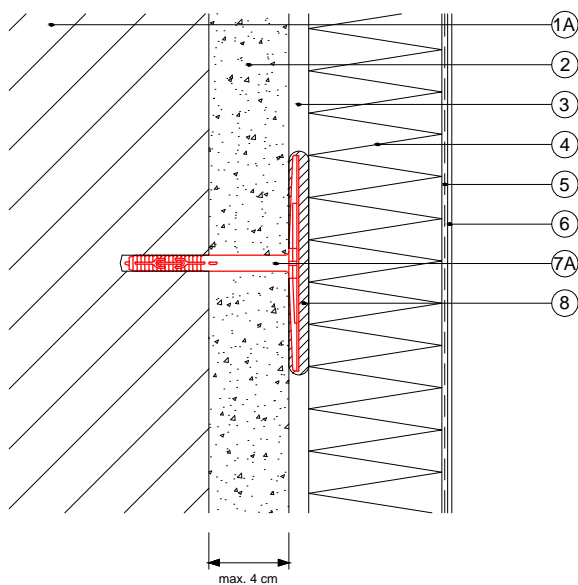


2.1) Baunit KlebeAnker

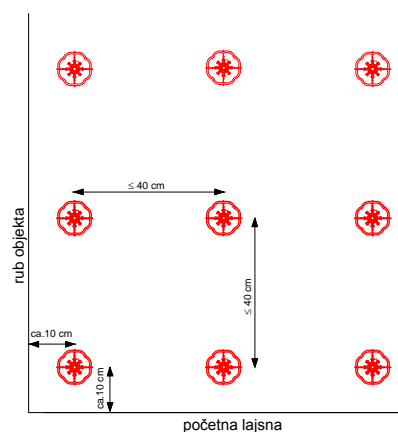
a) Baunit KlebeAnker

za podloge od betona, pune i šuplje opeke.
Moguće i za stare maltere do max. 4 cm debljine



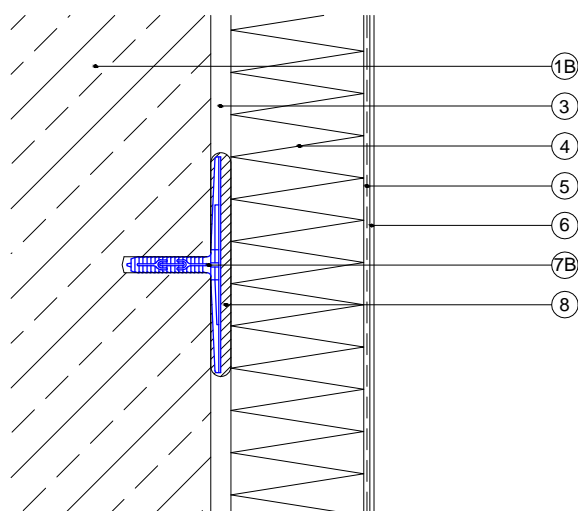
Obrada:

Baunit KlebeAnker se postavlja u nosivi zid i prije postavljanja termoizolacionih ploča premazuje se slojem lepka. Tiplovi se postavljaju u razmaku od 40 x 40 cm i max. 10 cm od početnog profila, ivice objekta ili otvora.



b) Baunit KlebeAnker Beton

za betonske podloge



Legenda:

- 1A Zid
- 1B Zid (beton)
- 2 stari malter (max. 4 cm)
- 3 Baunit StarContact
- 4 Baunit FassdenDämmplatte EPS-F
- 5 Baunit StarContact sa Baunit StarTex
- 6 Baunit SilikonTop sa Baunit UniPrimer
- 7A Baunit KlebeAnker
- 7B Baunit KlebeAnker Beton
- 8 sloj lepka

© Baunit

Specifičnosti objekta , uslovi rada , kao i pravilna , a time i uspešna primena naših sistema su van našeg uticaja . Stoga je neophodna kontrola konkretne primenljivosti prikazanih detalja . Direktna pravna garancija ne može proizilaziti iz predloženih detalja . Granični elementi su samo šematski naznačeni .